

Raum für Investitionen

Kommunale Liegenschaften

zielgerichtet erhalten und entwickeln



Sanierungstau und Zukunftsbedarf.

Fehlinvestitionen vermeiden.

Der demografische Wandel und der vielfach erkennbare schlechte Zustand kommunaler Immobilien führen zu einem Umdenken in den Rathäusern:

Welche kommunalen Immobilien werden wirklich gebraucht?

Welche Sanierung lohnt sich tatsächlich?

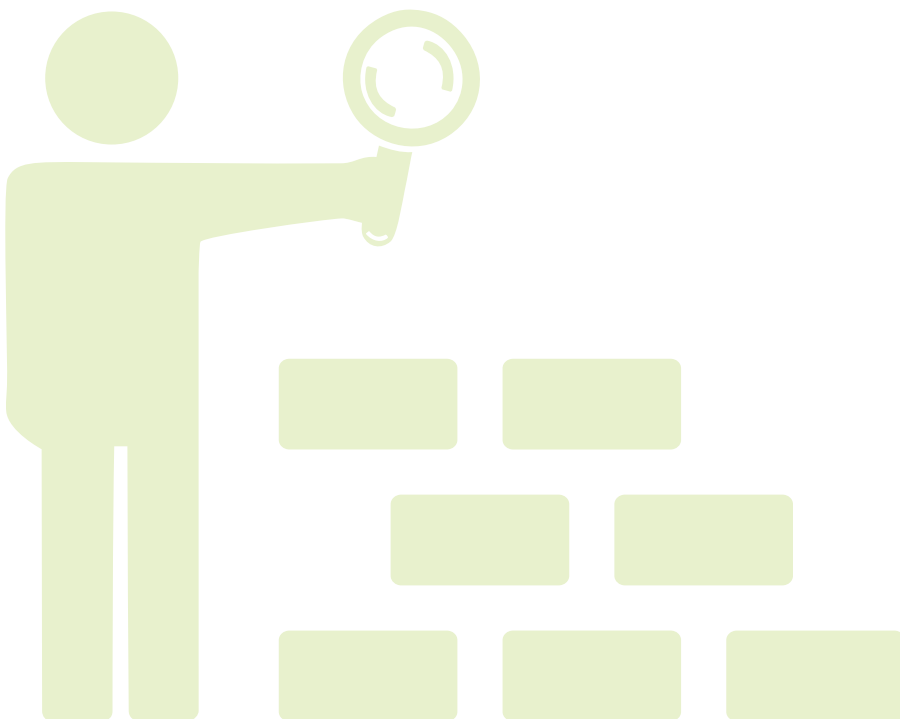
Wo ist ein Rückbau sinnvoll?

Stabile Bilanzwerte

Um Fehlinvestitionen zu vermeiden und den weiteren Werteverlust unsanierter Immobilien mit erheblichen Sicherheitsmängeln aufzuhalten, hat sich ein langfristig angelegter Sanierungsfahrplan durchgesetzt. Bestehend aus Konzept und Umsetzung ist er an die Kommune und ihren Haushalt angepasst. So entsteht ein transparenter Aktionsrahmen, der die Bilanzwerte stabilisiert.

Kommunikation und Moderation

Als Ihr Lotse bei der Entwicklung langfristiger Strategien stellen wir Ihren Sanierungsfahrplan auf.



Ein ganzheitliches Konzept aus einer Hand.

Prüfung, Förderung, Umsetzung.

Wir

- » liefern ein Werkzeug zur systematischen Datenerfassung und Auswertung für Ihre kommunalen Immobilien,
- » decken Verbesserungen und Einsparpotentiale auf,
- » entwickeln mit Ihnen Wartungs- und Pflegepläne,
- » ermitteln künftige Nutzungs- und Sanierungsbedarfe,
- » kalkulieren Sanierungskosten und strukturieren mit Ihnen eine langfristige Investitionsstrategie,
- » beraten bei Finanzierungsfragen und unterstützen Sie bei Objektmaßnahmen.
- » Zahlreiche Förderoptionen stehen für die öffentliche Hand zur Verfügung. Wir finden die für Sie passende Lösung.

Alle Kerndaten in einer Übersicht.

Verhältnismerte 2016			Vergleichswerte 2016			Gebäudetyp	Zustand	
Energieverbrauch in kWh/BGF in m ²	Gesamtkosten in €/BGF in m ²	BGF in m ² /Nutzer	Reinigungskosten in €	Reinigungskosten in € pro NGF in m ²	Energieverbrauch in kWh	Gesamtkosten in €	Objekt	Objektzustand



Unsere Vorgehensweise.

Die Basis für kommunale Lösungsansätze.

- » **Datenerfassung - Systematisch und auswertbar:** Nur eine geordnete Datenstruktur ist auswertbar und bietet eine Entscheidungsgrundlage für Zukunftsfragen. Als erster Schritt gilt darum die Entwicklung eines Gebäudesteckbriefes. Alle in der Verwaltung vorhandenen Verbrauchsdaten werden systematisch zusammengestellt.
- » **Demografie - Welche Gebäude werden in der Zukunft noch benötigt?** Wie wirkt sich die demografische Entwicklung auf den zukünftigen Bedarf aus? Ist eine Sanierung oder ein Rückbau zielführend? Wir erarbeiten eine Bedarfsanalyse.
- » **Energie & Klima - Einsparung, Effizienzreserve, Neuinvestition:** Wir analysieren Möglichkeiten der Instandhaltung und Sanierung und unterstützen bei energetischen Verbesserungen.
- » **Betreibermodelle:** Welche alternativen Möglichkeiten hat die Gemeinde, Gebäudesanierungen oder die Bewirtschaftung von z.B. Sonderbauten (Theater, Bäder) durchzuführen? Wir zeigen Varianten auf.
- » **Portfolioentwicklung:** Wir erweitern mit Erfahrung und kreativen Ideen Ihre Bewirtschaftungsmöglichkeiten. Nach- und Mischnutzungen der öffentlichen Liegenschaften erschließen neue Einnahmen.



Ihr Partner vor Ort.

Die Kommunal Agentur NRW GmbH.

Als das Dienstleistungsunternehmen des Städte- und Gemeindebundes NRW beraten wir Kommunen in NRW zu kommunalen Aufgabenbereichen und Fragestellungen.

Unser Dienstleistungsangebot resultiert aus den Anfragen der Kommunen. Angefragt werden wir von nahezu allen NRW Kommunen. Unsere verschiedenen Sachbereiche verbinden ihre spezifische Fachkompetenz, um auf die kommunalen Anforderungen angepasste Lösungsansätze zu entwickeln.

Verwandeln Sie mit einem auf Ihre Anforderungen zugeschnittenen Sanierungsfahrplan für kommunale Liegenschaften gemeinsam mit uns Herausforderungen in Chancen.

Finanz- und Investitionsplanung werden Teil einer strategischen Zielsetzung und damit Teil Ihrer Haushaltsordnung. Investitionen in kommunale Liegenschaften werden so aufgrund fundierter Kenntnisse getätigt. Langfristige Investitionsentscheidungen, die einem festen Haushalts-Fahrplan folgen, sichern das in den Immobilien der öffentlichen Hand gebundene Vermögen.



Ihr Kontakt zu uns.

Wir beraten Sie gern:

Kommunal Agentur NRW GmbH
Cecilienallee 59
40474 Düsseldorf

Fon 0211 / 430 77 0
Fax 0211 / 430 77 22
www.KommunalAgenturNRW.de
info@KommunalAgenturNRW.de

Ansprechpartner für kommunale Liegenschaften:

Dr. Ralf Togler
tel. 0 211 / 4 30 77 – 101
togler@KommunalAgenturNRW.de

Christian Scheffs
tel. 0 211 / 4 30 77 – 184
scheffs@KommunalAgenturNRW.de